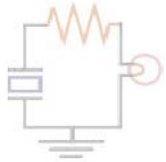


# Zeus



## ERP per distributori materiale elettrico



### La soluzione

*Zeus è un software gestionale completo, realizzato per soddisfare le specifiche esigenze del settore dei distributori di materiale elettrico.*

*Zeus utilizza le più affidabili tecnologie hardware dei sistemi iSeries IBM e racchiude in sé l'esperienza di specialisti del settore che hanno realizzato un prodotto completo, funzionalmente duttile ed efficiente, oltrechè collaudato ed espanso negli anni.*

*Per ottenere questi risultati Zeus è stato sviluppato con una particolare e innovativa tecnica ad oggetti applicativi, che presenta il notevole vantaggio di consentirne la massima flessibilità per essere di volta in volta adattato alle esigenze specifiche di ogni singola azienda, senza la necessità di scrivere nuovi programmi o personalizzare quelli già esistenti.*

*Le problematiche che trovano una naturale soluzione all'interno dei programmi vanno da tutte le esigenze amministrative alla gestione dei cicli di acquisto e vendita, gestione delle filiali, gestione autorizzazioni, collegamenti EDI Web Metel, statistiche e utilizzo di Internet per i rapporti col mondo esterno.*





## ***Le funzioni***

### **VENDITE**

- Gestione offerte, preventivi, ordini
- Gestione documenti tramite Call Center
- Gestione articoli contesi, esauriti, alternativi
- Gestione evadibilità automatica
- Controllo affidabilità cliente
- Analisi vendite per periodo, con redditività
- Controllo margini di vendita e blocco immissione
- Controllo quantità evadibili
- Gestione vendite tramite lettori ottici
- Tagliandi di cassa
- Gestione recuperi
- Campagne promozionali
- Spedizione dei documenti (DDT, offerte, ordini cli/for) tramite fax e e-Mail
- Spedizione fatture via PT Postel

### **AGENTI**

- Acquisizione ordini on-line via Internet, tramite personal computer
- Gestione calcolo provvigioni in base a redditività
- Obiettivi per Agente e famiglia
- Liquidazione provvigioni su incassato/venduto

### **STATISTICHE**

- Per cliente, agente, famiglia, fornitore
- Calcolo margini contribuzione
- Controllo margini su costo medio, ultimo, standard
- Analisi ABC sul venduto, sui margini, sulla rotazione
- Venduto, acquistato e obiettivi per famiglia

### **LISTINI/SCONTI**

- Listini di acquisto
- Variazione listini da supporti magnetici
- Ricalcolo automatico generale
- Griglia sconti differenziati

### **APPROVVIGIONAMENTI/ACQUISTI**

- Analisi fabbisogni per impegni
- Analisi fabbisogni per rotture di stock dinamiche con simulazioni
- Analisi overstock per riduzione scorte
- Ordini fornitori
- Controllo fatture



## LOGISTICA

- Magazzini logistici
- Gestione filiali
- Gestione ubicazioni dinamiche
- Riapprovvigionamento automatico da logistico a filiali
- Evasione ordini parametrica
- Gestione bobine/matasse
- Valorizzazione LIFO e FIFO
- Valorizzazioni inventari a costo ultimo, medio e standard
- Proposta di stoccaggio e di prelievo
- Inventari a rotazione
- Uso lettori ottici per rilevazioni inventario
- Carichi in collaudo

## EDIWEB/ME\*TEL

- Generazione e invio ordini fornitori
- Acquisizione avvisi di spedizione da fornitore con carico mag. automatico
- Generazione avvisi di spedizione verso clienti
- Aggiornamento listini con gestione obsolescenze
- Ricevimento, controllo, contabilizzazione fatture automatico
- Produzione documenti di carico con unità di movimentazione

## WEB

Permette di accedere ai dati del gestionale entrando in collegamento via Internet utilizzando i principali browser.  
L'interrogazione è in tempo reale, senza file o database di interfaccia e senza duplicazione di dati sul server Internet.

Esempi concreti riguardanti la disponibilità online di procedure per:

- tracking degli ordini
- listini e cataloghi
- disponibilità di magazzino
- estratti conto clienti
- promozioni vendite
- visualizzazione bolle/fatture



## AMMINISTRAZIONE E FINANZA

### Copertura applicativa

Il modulo offre una copertura completa per quanto riguarda gli obblighi fiscali vigenti (stampa giornale, liquidazioni IVA, ecc.), permette inoltre la gestione dei crediti e dei debiti, dei rapporti con gli istituti di credito e con i percipienti, ed offre gli strumenti di base per il controllo di gestione (riclassifiche di bilancio e scomposizione analitica delle registrazioni contabili). Altre caratteristiche sono la multiaziendalità, la possibilità di definire più divisioni all'interno della stessa azienda, ed il trattamento di tutti i valori in doppia valuta.

### Registrazione di prima nota

Particolare cura è stata posta nella definizione di modelli preimpostati per le registrazioni contabili. L'esecuzione della registrazione consiste nel richiamare un modello, completandolo con i dati opportuni.

### Analitica

E' possibile assegnare fino a tre oggetti per specificare la natura, ed altri tre per specificare la destinazione della registrazione. La guida per questa funzione è il conto contabile, in cui sono definite le tipologie degli oggetti che definiscono la natura e la destinazione, ed opzionalmente, i loro valori ammessi od assunti. E' possibile inoltre suddividere l'importo della registrazione in più valori. Sono impostabili modelli di registrazione che contengono la suddivisione percentuale dell'importo della registrazione. Se le informazioni predefinite sono esaustive (oggetti e percentuali di suddivisione), la registrazione analitica viene eseguita in modo automatico. In caso contrario essa va inserita manualmente, all'interno della funzione di immissione della registrazione contabile.

### Solleciti

Dalle rate di dovuto ancora aperte, è possibile generare periodicamente segnalazioni di sollecito, con opportuni filtri (esclusione di clienti, soglia di importo), che costituiscono un archivio storico consultabile secondo varie modalità. La stessa rata di dovuto, se rimane aperta, può generare, nel tempo, diverse segnalazioni di sollecito, di gravità crescente.

### Analisi crediti e debiti

Questa funzione si basa sull'accoppiamento tra le rate di dovuto e di pagato: di ogni documento può essere presentata una situazione per data di pagamento (atteso o eseguito); oppure il bilanciamento all'interno di ogni scadenza, oltre alla consueta sintesi per registrazione. Per ogni scadenza vengono calcolati i giorni di ritardo di pagamento, e viene valorizzato il ritardo.

### Fotografia (Situazioni periodiche)

La situazione dei conti ad una data prefissata si ottiene con una funzione di "fotografia" che memorizza, per ogni conto, i valori di dare e avere periodici (dall'inizio del periodo a cui appartiene la data) e progressivi (da inizio esercizio), suddivisi per le varie combinazioni di pertinenza e condizione.

Sono presenti funzioni di confronto tra fotografie, sia alla stessa data sia a date diverse.

### Tesoreria

Sono previste interfacce per collegamenti bidirezionali con applicazioni finanziarie specializzate mantenendo univoca l'imputazione dei dati.

In alternativa sono state realizzate alcune funzioni di tesoreria quali: la riconciliazione manuale o semiautomatica degli estratti conto, l'analisi della situazione dei rapporti di conto come ausilio alla generazione distinte, i conti valutari e le anticipazioni in valuta.

## QUERY S.p.a.

Via Varese, snc 20037 Paderno D. (MI)  
Tel. +39 02 910871 Fax +39 02 91087471  
infoquery@query.it www.query.it